



Alliance Française

Sydney

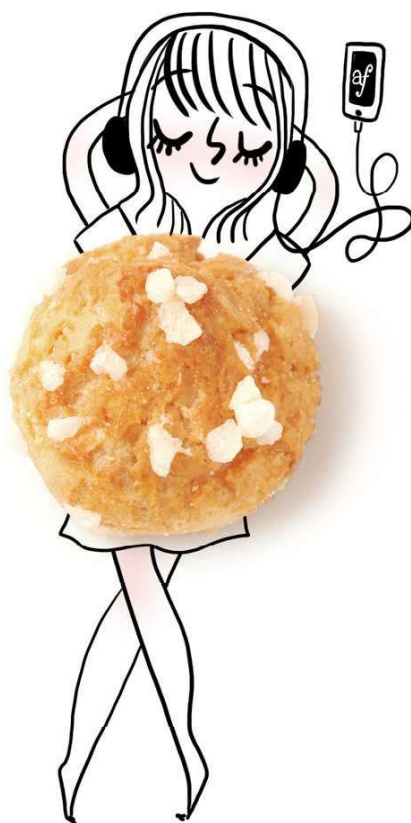
CHANSON

2019 concours pour les écoles

Réécris un couplet, chante et filme ton
**INTERPRÉTATION D'UNE CHANSON
FRANÇAISE**

Pour les élèves de Yrs 7-12

Date butoir: 14 août 2019



CHANSON

Les Grandes Lignes

Réecris un couplet, chante et filme ton interprétation d'une des chansons françaises sélectionnées.

Structure du Projet

Filme-toi en train de chanter, et envoie ton couplet réécrit en format PDF

Chansons Sélectionnées

OrelSan - La pluie (feat. Stromae)

Madame Monsieur - Mercy

Louane - Si t'étais là

Joe Dassin - Les Champs Elysées

Informations Importantes

- \$15 l'inscription (avant le 7 juin)
- \$20 l'inscription (à partir du 8 juin)
- Individuelle ou par groupe
- Les catégories sont les suivantes: Yrs 7-8 (Stage 4); Yrs 9-10 (Stage 5); Yrs 11-12 (Stage 6)
- L'enregistrement de la performance au format MP4
- Format PDF pour les paroles du couplet réécrit

Prochaines Étapes:

1. L'inscription

Sélectionne l'Option Chanson sur le site internet de l'Alliance Française.

Attention: garde bien le reçu avec ton numéro d'inscription (c'est le numéro de facture)!

2. Création

Montre-nous ton talent musical! Travaille sur la prononciation des paroles.

Une fois que tu connais bien la chanson, réecris un couplet au format PDF.

Entraîne-toi et filme ta performance!

3. Finalisation

Avant le 14 août, envoie tes fichiers MP4 et PDF à l'adresse suivante: school-activities@afsydney.com.au via www.wetransfer.com

Copie et colle le texte suivant (en le complétant!)

Bonjour, voici notre projet pour l'Option Chanson.

Nom de l'école: ...

Noms des participants: ...

Notre classe: ...

Notre adresse mail: ...

Numéro d'inscription: ...

Merci!

Pour plus d'informations, contactez
school-activities@afsydney.com.au or 9292 5712

Judging Criteria

- | | |
|--|-------------|
| <ul style="list-style-type: none">• Demonstrates sophisticated accuracy in pronunciation and fluency of spoken French throughout performance relative to learning Stage• Makes sophisticated use of a wide range of vocabulary and grammatical structures in re-written verse relative to learning Stage• Demonstrates strong creativity, originality and flare in interpretation and performance of chosen song• Strict adherence to all instructions• Demonstrates extensive consideration, planning and rehearsal | Outstanding |
| <ul style="list-style-type: none">• Demonstrates high accuracy in pronunciation and fluency of spoken French throughout performance relative to learning Stage• Makes use of a wide range of vocabulary and grammatical structures in re-written verse relative to learning Stage• Demonstrates highly-developed sense of musical expression in interpretation and performance of chosen song• Adherence to most instructions• Demonstrates thorough consideration, planning and rehearsal | Excellent |
| <ul style="list-style-type: none">• Demonstrates sound accuracy in pronunciation and fluency of spoken French throughout performance relative to learning Stage• Makes sound use of vocabulary and grammatical structures in re-written verse relative to learning Stage• Demonstrates sound sense of musical expression in interpretation and performance of chosen song• Adherence to some instructions• Demonstrates some consideration, planning and rehearsal | Very good |
| <ul style="list-style-type: none">• Demonstrates limited accuracy in pronunciation and fluency of spoken French throughout performance relative to learning Stage• Makes limited use of vocabulary and grammatical structures in re-written verse relative to learning Stage• Demonstrates developing sense of musical expression in interpretation and performance of chosen song• Limited adherence to instructions• Demonstrates limited consideration, planning and rehearsal | Developing |
| <ul style="list-style-type: none">• Demonstrates minimal accuracy in pronunciation and fluency in spoken French throughout performance relative to learning Stage• Makes minimal use of vocabulary and grammatical structures in re-written verse relative to learning Stage• Demonstrates elementary sense of musical expression in interpretation and performance of chosen song• Elementary adherence to instructions• Demonstrates minimal consideration, planning and rehearsal | Emerging |